

# 戶外教育營

一套擬定好的程序

群體生活教育模式

培養學生的.....

# 價值觀及態度

公民意識及責任感

自我照顧能力

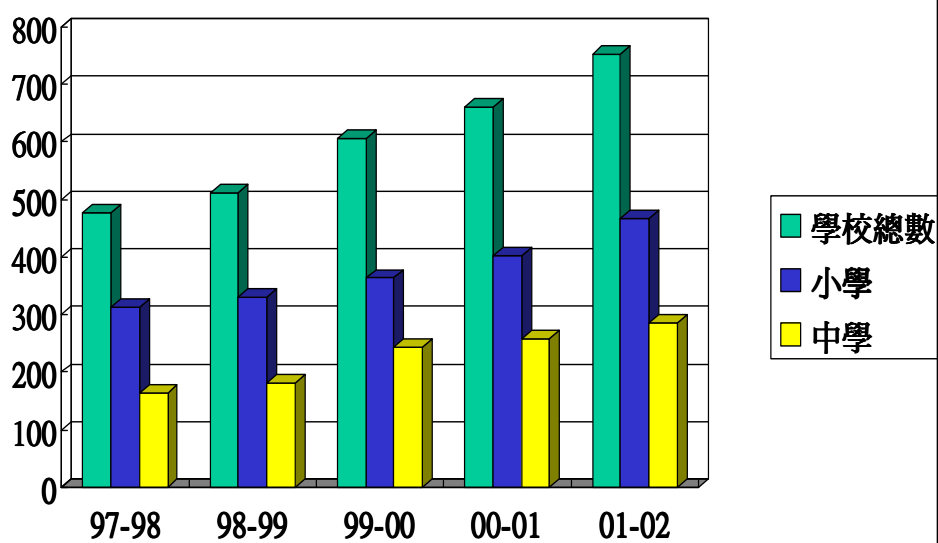
溝通能力

協作能力

創造力  
解難能力

# 批判性思考能力

## 參與戶外教育營學校數目



## 訂營手續



- 教統局** 五月中發出通函  
一星期後開始
- 營地** 接受學校電話預留營期  
一星期內
- 學校** 填妥「訂營表」傳真營地  
一星期內
- 營地** 在「訂營表」上簽署及  
蓋印確認訂營手續  
並收取訂營費〔按個別營地〕



## 教統局津貼

- 學生營費津貼  
教師膳宿全費  
〔按每廿五名學生對一名教師比率〕  
最少於營期前六星期
- 學校** 填妥「申請津貼表」交教統局體育組  
一星期內
- 教統局** 未能接受的申請：電話聯絡  
接受的申請：批核信郵寄學校校長  
副本電傳營地〔直接付款〕

## 教統局津貼

### 批核要點

- ✘ 星期日、公眾假期及暑假
- ✓ 星期六出營、星期二至四〔營地個別處理〕
- ✓ 目的、主題及校方負責活動內容填妥
- ✓ 「通函」內指定的營地
- ✘ 不依指定的方式訂營
- ✘ 教師對學生比例不能達到1:30

## 安全措施

- ❖ 營地守則及有關的安全措施
- ❖ 教育統籌局通函226/2002號  
學校在郊區舉辦戶外活動應採取的安全措施
- ❖ 戶外活動指引1996  
改期
- 教育統籌局宣布停課
- 一號戒備信號
- 紅/黑暴雨警告信號

## 安全措施

### 提高警覺

- 空氣污染指數
  - ❖ 101-200:對空氣污染敏感者
  - ❖ 200及以上:污染地區
- 雷暴、黃色暴雨警告信號
- 酷熱天氣警告
- 相對濕度高
- 寒冷天氣警告

## 保險與責任

教統局通函第258/2002號綜合保險計劃

教統局通函第261/2002號綜合保險計劃

2002/03學年承保範圍

*Block Insurance Policy*

- 公眾責任保險：港幣一億元〈每宗意外〉
- 僱員補償保險：港幣一億元〈每間學校每宗意外〉
- 團體人身保險：港幣十萬元〈每名學生〉

教統局通函第281/2002號學校投購保險 (私校)

PZPH-02-02064-5團體人身意外 (官校)

學校課外活動指引附錄二 P.25

## 營後工作

### 學校/營地

- ❖ 檢討整體安排〔膳、宿、活動、籌備工作等〕
- ❖ 跟進學生表現
- ❖ 營期後七日內填妥意見書  
一份交教育統籌局體育組  
一份交有關營地

## 戶外教育營檢討01-02

