

檔號： EDB(CD)-PE/ADM/20/5/3 (1)

教育局通函第 105/2009 號

分發名單： 各小學及中學校長 副本送： 各組主管一備考

香港 2009 東亞運動會教育活動 – 免費教育門票

(注意：所有小學及中學校長均應閱讀此通函)

摘要

本通函旨在邀請各中、小學申請東亞運動會教育門票及參與有關的教育活動。

詳情

2. 香港將於 2009 年 12 月主辦第五屆東亞運動會(東亞運)。透過參與不同的東亞運教育活動，學校可擴闊學生的視野，提升他們的國民身份認同及對香港的歸屬感。讓學生到現場參觀比賽，是東亞運教育活動的重點項目之一。

3. 在教育局的支持和香港賽馬會的贊助下，東亞運動會公司與康樂及文化事務署(康文署)已預留約十萬張免費教育門票，供全港中、小學(包括特殊學校)的學生，於 2009 年 12 月 2 日至 13 日期間，以集體形式到現場參觀比賽及為各地運動員打氣。此舉的目的是讓同學們透過直接參與大型國際運動會，體驗賽事的氣氛，學習運動員的奮鬥及團隊精神，並學會在國際運動競技與各項典禮中所採用的禮儀和中、英文詞彙。參觀東亞運比賽後，學校須提交簡短報告，內容只需包括一些簡單資料如相片、學生感想或由他們製作的簡報或網頁等。

4. 為確保學生的安全，學校應安排教職員陪同學生到現場觀賞賽事，而職員對學生的比率不應低於 1:30。此外，學校亦可邀請家長義工，以協助教職員照顧及陪同學生觀賽，但成人〔包括教職員及家長義工〕對學生的比率不應高於 1:9。特殊學校則可參考教育局《戶外活動指引》附件 X 所載的「教職

員 / 照顧者與學生比例」，詳情可瀏覽教育局網頁 (http://www.edb.gov.hk/FileManager/TC/Content_100/C_outdoor.PDF)。

5. 有意申請東亞運動會教育門票的學校，請參閱附件一所載的「香港 2009 東亞運動會教育門票一覽表」，並於 2009 年 9 月 21 日（星期一）或以前，將填妥的申請表（附件二）傳真至康文署（學校體育推廣小組）（傳真號碼：2684 9076）。學校獲分配門票的優先次序以抽籤決定，主辦單位將於 2009 年 9 月 24 日（星期四）下午三時三十分在沙田排頭街 1 至 3 號康文署總部一樓視聽室舉行抽籤，而門票分配工作將由 9 月 25 日（星期五）下午二時三十分起開始進行，直至所有門票被分配為止。分配時間為上午十時至下午一時及下午二時至六時，包括星期六及日，歡迎學校派員到場見證抽籤及門票分配的過程。
6. 除根據個別學校的優先次序外，主辦單位亦會按照各校所選擇的「項目」與「日期及時段」的先後次序，以分配有關項目的門票，詳情請參閱「申請表樣本」〔附件三〕及「門票分配流程表」〔附件四〕。
7. 主辦單位將於稍後以傳真方式通知各校有關的安排及最新消息。學校須自行安排交通工具往返比賽或活動場地。
8. 學校在擬定 2009/10 學年校曆時，可考慮在六月三日發出的**教育局通函第 77/2009 號上所載的教育活動**，並配合學生參觀東亞運比賽的各項安排。

查詢

9. 如有查詢，請致電 2840 1916 或 2810 6895 或電郵至 pollyyau@2009eag.hk 或 kennyho@2009eag.hk 與 2009 東亞運動會（香港）有限公司邱婉華小姐或何君霆先生聯絡。如需查詢「東亞運動會教育門票」的抽籤及分配事宜，請致電 2601 7602 與康文署職員聯絡。

教育局局長
張國華博士代行

二零零九年七月二十一日

香港 2009 東亞運動會教育門票一覽表

項目一	地點	認領 數量上限 (每場比賽)	6/12 星期日	7/12 星期一	8/12 星期二	9/12 星期三	10/12 星期四
游泳	九龍公園游泳池	50	A 時段	A 時段	A 時段	A 時段	A 時段
			1000-1130 男、女子 分項初賽	1000-1130 男、女子 分項初賽	1000-1130 男、女子 分項初賽	1000-1130 男、女子 分項初賽	1000-1130 男、女子 分項初賽
			B 時段	B 時段	B 時段	B 時段	B 時段
			1900-2130 男、女子 分項決賽	1900-2130 男、女子 分項決賽	1900-2130 男、女子 分項決賽	1900-2130 男、女子 分項決賽	1900-2130 男、女子 分項決賽

項目二	地點	認領 數量上限 (每場比賽)	11/12 星期五	12/12 星期六	13/12 星期日
跳水	九龍公園游泳池	50	A 時段	A 時段	A 時段
			1400-1600 男子跳水 3 米跳板決賽	1400-1600 女子跳水 3 米跳板決賽	1000-1200 女子跳水 10 米高台決賽 男子跳水雙人 3 米跳板決賽
			B 時段	B 時段	B 時段
			1900-2130 女子跳水 1 米跳板決賽 男子跳水雙人 10 米高台決賽	1900-2130 男子跳水 1 米跳板決賽 女子跳水雙人 10 米高台決賽	1400-1630 女子跳水雙人 3 米跳板決賽 男子跳水 10 米高台決賽

項目三	地點	認領 數量上限 (每場比賽)	10/12 星期四	11/12 星期五	12/12 星期六	13/12 星期日
田徑	將軍澳運動場	50	A 時段	A 時段	A 時段	A 時段
			上午場 0800 男、女子 公路賽、徑賽 男子 10 項全能	上午場 0800 男、女子徑賽 男子 10 項全能	上午場 0800 男、女子徑賽 女子 7 項全能	上午場 0800 男、女子 半馬拉松賽 女子 7 項全能
			B 時段	B 時段	B 時段	B 時段
			下午場 1500 男、女子 田賽、徑賽 男子 10 項全能	下午場 1500 男、女子 田賽、徑賽 男子 10 項全能	下午場 1500 男、女子 田賽、徑賽 女子 7 項全能	下午場 1500 男、女子 田賽、徑賽 女子 7 項全能

香港 2009 東亞運動會教育門票認領一覽表

項目四	地點	認領數量上限 (每場比賽)	9/12 星期三	10/12 星期四	11/12 星期五	12/12 星期六	13/12 星期日
羽毛球	伊利沙伯體育館	50	A 時段	A 時段	A 時段	A 時段	1100-1630 男、女子 雙打、單打 混雙決賽
			0800-1300 女子團體 分組初賽	0900-1300 女子團體 半準決賽	0900-1300 男分組決賽 女子雙打初賽	0900-1400 女子雙打、混雙 男、女子單打 半準決賽	
			B 時段	B 時段	B 時段	/	
			1330-1800 男、女子 團體 分組初賽	1400-1730 男子團體 半準決賽	1530-1900 混雙及男子單 打初賽		
			C 時段	C 時段	C 時段	C 時段	
1830-2330 男子團體 分組初賽	1800-2300 女子團體 分組決賽	1930-2310 女子單打 男子雙打 初賽	1900-2215 女子雙打、混雙 男子單打 準決賽				

項目五	地點	認領數量上限 (每場比賽)	2/12 星期三	3/12 星期四	4/12 星期五	5/12 星期六	6/12 星期日	7/12 星期一	8/12 星期二	11/12 星期五	
籃球	香港體育館 及 西區公園體育館	50	A 時段 西區公園	A 時段 西區公園	A 時段 西區公園	A 時段 西區公園	A 時段 西區公園	A 時段 西區公園	/	/	
			0900-1230 女子 B 分組賽	0900-1230 女子 B 分組賽	0900-1230 男子 A 分組賽	0900-1230 女子 B 分組賽	0900-1230 女子 A 分組賽	0900-1230 女子 A 分組賽			
			B 時段 西區公園	B 時段 西區公園	B 時段 西區公園	B 時段 西區公園	B 時段 西區公園	B 時段 西區公園	B 時段 西區公園	B 時段 西區公園	B 時段 香港體育館
			1330-1730 男子 B 分組賽	1330-1730 男子 A 分組賽	1330-1730 男子 B 分組賽	1330-1730 男子 A 分組賽	1330-1730 男子 A 分組賽	1330-1800 男子 A 分組賽	1330-1730 女子組 準決賽	1330-1730 女子組 季軍賽 冠軍賽	
			C 時段 西區公園	C 時段 西區公園	C 時段 西區公園	/	C 時段 西區公園	/	C 時段 西區公園	C 時段 香港體育館	
1800-2230 女子 A 分組賽	1800-2230 女子 A 分組賽	1800-2230 女子 A 分組賽	1800-2230 男子 B 分組賽	1800-2230 男子組 準決賽	1800-2230 男子組 季軍賽 冠軍賽						

香港 2009 東亞運動會教育門票認領一覽表

項目六	地點	認領數量上限 (每場比賽)	3/12 星期四	4/12 星期五	5/12 星期六	6/12 星期日	7/12 星期一
桌球	國際展覽中心	20	A 時段	A 時段	A 時段	A 時段	A 時段
			上午場 1000	上午場 1000	上午場 1000	上午場 1000	上午場 1000
			B 時段	B 時段	B 時段	B 時段	B 時段
			下午場 1600	下午場 1600	下午場 1600	下午場 1600	下午場 1600

項目七	地點	認領數量上限 (每場比賽)	5/12 星期六	6/12 星期日	7/12 星期一
單車	香港賽馬會 國際小輪車場 及 將軍澳體育館	45	香港賽馬會 國際小輪車場	將軍澳	將軍澳
			0900-1100 男、女子 BMX 決賽	0900-1530 男、女子室內花式單車 / 男子單車球 (初賽)	0900-1530 男、女子室內花式單車 / 男子單車球 (準決賽及決賽)

項目八	地點	認領數量上限 (每場比賽)	6/12 星期日		
體育 舞蹈	國際展覽中心	10	A 時段	B 時段	C 時段
			1200-1500 標準舞	1600-1900 拉丁舞	2000-2300 標準舞 拉丁舞 總決賽

項目九	地點	認領數量上限 (每場比賽)	2/12 星期三	3/12 星期四	4/12 星期五	6/12 星期日	7/12 星期一	8/12 星期二	10/12 星期四	12/12 星期六
足球	小西灣 運動場 及 香港 大球場	1500	小西灣	小西灣	小西灣	小西灣	小西灣	小西灣	大球場	大球場
			1800-2220 分組 初賽	1800-2220 分組 初賽	1800-2220 分組 初賽	1800-2220 分組 初賽	1800-2220 分組 初賽	1800-2220 分組 初賽	1700-2200 分組 準決賽	1400-1700 季軍賽 冠軍賽

足球：歡迎學校以全校形式到場觀賽。

香港 2009 東亞運動會教育門票認領一覽表

項目十	地點	認領數量上限 (每場比賽)	6/12 星期日	7/12 星期一	8/12 星期二	9/12 星期三	10/12 星期四	12/12 星期六	13/12 星期日
曲棍球	京士柏 曲棍球場	40	A 時段	A 時段	/	A 時段	A 時段	A 時段	0800-1430 男子組 第五名 季軍賽 冠軍賽
			1200-1700 男女子組 分組初賽	1600-1800 男女子組 分組初賽		1600-1800 男女子組 分組初賽	1200-1700 男女子組 分組初賽	1000-1330 男子 分組賽	
			B 時段	B 時段	B 時段	B 時段	B 時段	B 時段	
			1800-2200 男女子組 分組初賽	1830-2200 男女子組 分組初賽	1800-2200 男女子組 分組初賽	1830-2200 男女子組 分組初賽	1800-2200 男女子組 分組初賽	1400-1930 男子組 準決賽 女子組 決賽	

項目十一	地點	認領數量上限 (每場比賽)	12/12 星期六	13/12 星期日
柔道	石硤尾公園 體育館	30	A 時段	A 時段
			1000-1300 男子 55 公斤 73-81 81-90 90-100 100 公斤以上	1000-1300 男子 55-60 60-63 66-73 公斤 男子公開組
			B 時段	B 時段
			1400-1700 女子 45 公斤 57-63 63-70 70-78、78 公斤以上	1400-1700 女子 45-48 48-52 52-57 公斤 女子公開組

項目十二	地點	認領數量上限 (每場比賽)	5/12 星期六	
七人 欖球	香港大球場	1500	A 時段	B 時段
			0830-1200 男女子組 分組初賽	1230-1600 男女子組 分組初賽

七人欖球：歡迎學校以全校形式到場觀賽。

香港 2009 東亞運動會教育門票認領一覽表

項目十三	地點	認領數量上限 (每場比賽)	4/12 星期五	5/12 星期六	6/12 星期日	7/12 星期一	8/12 星期二	9/12 星期三	11/12 星期五	12/12 星期六
壁球	香港壁球中心 及 香港公園體育館	16	壁球中心	香港公園	A 時段 香港公園	壁球中心	香港公園	香港公園	香港公園	香港公園
			1000-1300 男、女子 單打初賽	1400-1600 男、女子 單打 準決賽	1400-1600 男、女子 單打決賽	1000-1300 男、女子 團體初賽	1400-1530 男、女子 團體 準決賽	1200-1430 男、女子 團體決賽	1000-1200 男、女子 雙打 準決賽	1400-1730 男、女子 雙打決賽
					B 時段 壁球中心					
					1600-1700 男、女子 團體初賽					

項目十四	地點	認領數量上限 (每場比賽)	2/12 星期三	3/12 星期四	4/12 星期五	5/12 星期六	6/12 星期日	7/12 星期一	
乒乓球	伊利沙伯體育館	50	A 時段	A 時段	A 時段	A 時段	A 時段	/	
			1030-1330 男、女子 團體初賽	1030-1330 男、女子 團體初賽	1000-1330 男、女子 雙單打 初賽	1000-1330 男、女子 雙單打 半準決賽	1000-1230 女子單打 男子雙打 混雙 半準決賽		
			B 時段	B 時段	B 時段	B 時段	B 時段	B 時段	B 時段
			1400-1700 男、女子 團體初賽	1400-1700 男、女子 團體初賽	1400-1700 男、女子 雙、單打 初賽	1400-1700 男、女子 雙單打半 準決賽 團體 準決賽	1400-1700 女子 團體 決賽	1400-1700 混雙決賽 女子雙打 男子 單打 決賽	
			C 時段	C 時段	C 時段	/	C 時段	C 時段	
			1800-2200 男、女子 團體初賽	1800-2200 男、女子 團體初賽	1800-2215 男、女子 雙、單打 初賽		1900-2200 男子 團體決賽	1930-2215 男子雙打 女子單打 決賽	

項目十五	地點	認領數量上限 (每場比賽)	6/12 星期日	7/12 星期一	8/12 星期二
跆拳道	石硤尾公園體育館	30	A 時段	A 時段	A 時段
			0900-1300 男、女子 鰻量級、蠅量級	0900-1300 男、女子 雛量級、羽量級	0900-1300 男、女子 沉量級、中量級
			B 時段	B 時段	B 時段
			1400-1800 男、女子蠅量級	1400-1800 男、女子 羽量級、輕量級	1400-1800 男、女子 中量級、重量級

香港 2009 東亞運動會教育門票認領一覽表

項目十六	地點	認領數量上限 (每場比賽)	6/12 星期日	7/12 星期一	8/12 星期二	9/12 星期三	10/12 星期四
網球	維多利亞公園 網球場	50	1400-1800 男、女子 雙、單打 混雙初賽	1400-1800 男、女子 雙、單打 初賽 混雙 半準決賽	1000-1400 男、女子 雙、單打 半準決賽 混雙 準決賽	1000-1400 男、女子 雙、單打 準決賽 混雙決賽	10000-1400 男、女子 雙、單打 決賽

項目十七	地點	認領數量上限 (每場比賽)	2/12 星期三	3/12 星期四	4/12 星期五	5/12 星期六	6/12 星期日	7/12 星期一	8/12 星期二	9/12 星期三
排球	香港 體育館	100	A 時段	A 時段	A 時段	A 時段	A 時段			
			0900-1300 男、女子 分組初賽	0900-1300 男、女子 分組初賽	0900-1300 男、女子 分組初賽	0900-1300 男、女子 分組初賽	0900-1300 男、女子 分組初賽	/	/	/
			B 時段	B 時段	B 時段	B 時段	B 時段	B 時段	B 時段	B 時段
			1430-1730 男、女子 分組初賽	1430-1730 男、女子 分組初賽	1430-1730 男、女子 分組初賽	1430-1830 男、女子 分組初賽	1430-1730 男、女子 分組初賽	1300-1630 女子 分組初賽	1300-1630 男子組 準決賽	1200-1530 男子組 季軍賽 冠軍賽
			C 時段	C 時段	C 時段		C 時段	C 時段	C 時段	C 時段
			1830-2200 男、女子 分組初賽	1830-2200 男、女子 分組初賽	1830-2200 男、女子 分組初賽	/	1830-2200 男、女子 分組初賽	1800-2200 女子 分組初賽	1800-2230 女子組 準決賽	1800-2200 女子組 季軍賽 冠軍賽

項目十八	地點	認領數量上限 (每場比賽)	7/12 星期一	8/12 星期二	9/12 星期三	10/12 星期四	11/12 星期五
舉重	荔枝角公園 體育館	20	1200-1930 女子 48 公斤 男子 56 及 62 公斤	1200-1930 女子 53 及 58 公斤 男子 69 公斤	1200-1930 女子 63 公斤 男子 77 及 85 公斤	1200-1930 女子 69 及 75 公斤 男子 94 公斤	1200-1930 女子 75 公斤以上 男子 105 公斤及 105 公斤以上

項目十九	地點	認領數量上限 (每場比賽)	11/12 星期五	12/12 星期六	13/12 星期日
武術	西區公園體育館	50	A 時段	A 時段	A 時段
			0900-1330 套路	0900-1330 套路	0900-1230 套路
			/	B 時段 1800-2230 套路	/

附註：由於划艇、射擊，以及滑浪風帆項目均不設觀眾席，故上述比賽項目將不會提供教育門票

香港2009東亞運動會教育門票

School Application Form

For Official Use 本欄不須填寫

編號 _____

School Name (English) _____

學校名稱 (中文) _____

School Address (English) _____

學校地址 (中文) _____

Name of School Head (English) _____ Tel. No. _____ School Fax No. _____
 校長姓名 (中文) _____ 電話 _____ 學校傳真號碼 _____

Teacher-in-charge (English) _____ Tel電話(Office教員室) _____
 負責教師 (中文) _____ (Mobile手提) _____

Note 註: Please insert "1", "2", "3" and so on to indicate your school's order of preference for each event and each session. The number of ticket for each sessions of an event must be the same.
 請填上"1", "2", "3"等數字以表示貴校項目及時段的選擇順序。同一項目各時段擬領取門票的數目必須相同。

Event 項目	Preference 選擇順序 (1-20)	No. of tickets needed 擬領取門票數目	Please insert "1", "2", "3", "4" and so on to indicate the order of preference for each session 請填上"1", "2", "3", "4"等數字以表示貴校每個選擇時段的順序
1. 游泳 Swimming			6/12: A ___ B ___ 7/12: A ___ B ___ 8/12: A ___ B ___ 9/12: A ___ B ___ 10/12: A ___ B ___
2. 跳水 Diving			11/12: A ___ B ___ 12/12: A ___ B ___ 13/12: A ___ B ___
3. 田徑 Athletics			10/12: A ___ B ___ 11/12: A ___ B ___ 12/12: A ___ B ___ 13/12: A ___ B ___
4. 羽毛球 Badminton			9/12: A ___ B ___ C ___ 10/12: A ___ B ___ C ___ 11/12: A ___ B ___ C ___
			12/12: A ___ C ___ 13/12: _____
5. 籃球 Basketball			2/12: A ___ B ___ C ___ 3/12: A ___ B ___ C ___ 4/12: A ___ B ___ C ___ 5/12: A ___ B ___
			6/12: A ___ B ___ C ___ 7/12: A ___ B ___ 8/12: B ___ C ___ 11/12: B ___ C ___
6. 桌球 Cue Sports			3/12: A ___ B ___ 4/12: A ___ B ___ 5/12: A ___ B ___ 6/12: A ___ B ___ 7/12: A ___ B ___
7. 單車 Cycling			5/12: _____ 6/12: _____ 7/12: _____
8. 體育舞蹈 DanceSport			6/12: A _____ B _____ C _____
9. 足球 Football			2/12: _____ 3/12: _____ 4/12: _____ 6/12: _____ 7/12: _____ 8/12: _____ 10/12: _____ 12/12: _____
10. 曲棍球 Hockey			6/12: A ___ B ___ 7/12: A ___ B ___ 8/12: B ___ 9/12: A ___ B ___ 10/12: A ___ B ___
			12/12: A _____ B _____ 13/12: _____
11. 柔道 Judo			12/12: A ___ B ___ 13/12: A ___ B ___
12. 七人欖球 Rugby Sevens			5/12: A _____ B _____
13. 壁球 Squash			4/12: _____ 5/12: _____ 6/12: A ___ B ___ 7/12: _____ 8/12: _____ 9/12: _____ 11/12: _____ 12/12: _____
14. 乒乓球 Table-tennis			2/12: A ___ B ___ C ___ 3/12: A ___ B ___ C ___ 4/12: A ___ B ___ C ___ 5/12: A ___ B ___
			6/12: A _____ B _____ C _____ 7/12: B _____ C _____
15. 跆拳道 Taekwondo			6/12: A ___ B ___ 7/12: A ___ B ___ 8/12: A ___ B ___
16. 網球 Tennis			6/12: _____ 7/12: _____ 8/12: _____ 9/12: _____ 10/12: _____
17. 排球 Volleyball			2/12: A ___ B ___ C ___ 3/12: A ___ B ___ C ___ 4/12: A ___ B ___ C ___ 5/12: A ___ B ___
			6/12: A ___ B ___ C ___ 7/12: B ___ C ___ 8/12: B ___ C ___ 9/12: B ___ C ___
18. 舉重 Weightlifting			7/12: _____ 8/12: _____ 9/12: _____ 10/12: _____ 11/12: _____
19. 武術 Wushu			11/12: A _____ 12/12: A _____ B _____ 13/12: A _____

My school would like to apply for the above numbers of EAG education tickets.
 本校申請上述數量的東亞運動會教育門票

Date : _____
 日期 _____

Signature of School Head : _____
 校長簽署 _____



The personal data collected in this form will be provided to the government departments, other organisations or agencies which are authorised to process the information for verification and related education purposes.
 本表格所蒐集的個人資料，將會轉交獲授權處理有關資料的政府部門、其他機構或組織，用作核對及相關的教育用途。

Fax No. of School (Please fill in)
學校傳真號碼： _____ (請填寫)

Hong Kong 2009 East Asian Games Education Tickets 香港 2009 東亞運動會教育門票	
Acknowledgement 認收通知書	
To: _____ (Name of School) 致： _____ (學校名稱)	Official Chop of Organiser 主辦機構蓋印
Your application has been received and is now under processing. 貴校的申請已經收到，並正在處理中。	

Remarks: The Organiser will fax this Acknowledgement bearing its official chop to your school to confirm receipt of your application. If your school does not receive this Acknowledgement two days before the ballot day, please contact the Leisure and Cultural Services Department at 2601 7602.

備註：主辦機構收到貴校的申請表後，會向學校傳真已蓋上該機構印章的認收通知書。如貴校於抽籤日期兩天前仍未收到認收通知，請致電 2601 7602 與康文署職員聯絡。

香港2009東亞運動會教育門票申請表樣本
Sample of Completed School Application Form

For Official Use 本欄不須填寫 編號 _____

School Name 學校名稱	(English) (中文)	Healthy Living Secondary School 健康生活中學
School Address 學校地址	(English) (中文)	3/F, 323 Java Road, North Point, Hong Kong. 香港北角渣華道 323 號 3 樓
Name of School Head 校長姓名	Mr. CHAI Heung-ying 齊響應先生	Tel. No. 1234 5278 電話 _____
Teacher-in-charge 負責教師	Mr. SHEUNG Wan-tung 常運動先生	School Fax No. 8765 4321 學校傳真號碼 _____ Tel電話(Office教員室) (Mobile手提) _____
		5678 1234 4321 8765

Note 註：Please insert “1”, “2”, “3” and so on to indicate your school’s order of preference for each event and each session.
The number of ticket for each sessions of an event must be the same.
請填上“1”, “2”, “3”等數字以表示貴校項目及時段的選擇順序。同一項目各時段擬領取門票的數目必須相同。

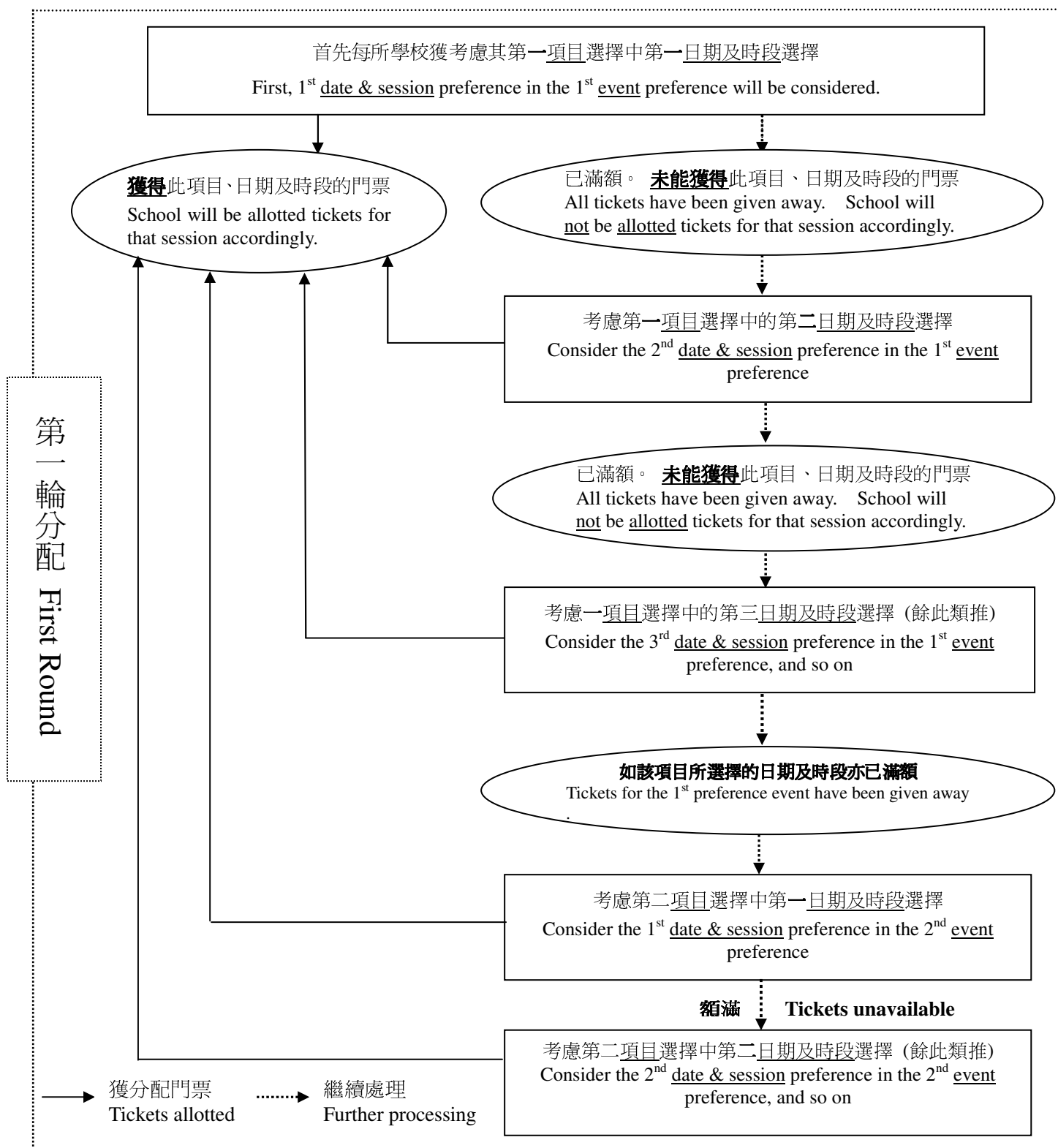
Event 項目	Preference 選擇順序 (1-20)	No. of tickets needed 擬領取門票數目	Please insert “1”, “2”, “3”, “4” and so on to indicate the order of preference for each session 請填上“1”, “2”, “3”, “4”等數字以表示貴校每個選擇時段的順序
1. 游泳 Swimming	17	50	6/12: A <u>1</u> B <u>2</u> 7/12: A <u>8</u> B <u>3</u> 8/12: A <u>9</u> B <u>4</u> 9/12: A <u>5</u> B <u>6</u> 10/12: A <u> </u> B <u>7</u>
2. 跳水 Diving	15	50	11/12: A <u> </u> B <u>1</u> 12/12: A <u>4</u> B <u>2</u> 13/12: A <u>3</u> B <u>5</u>
3. 田徑 Athletics	9	50	10/12: A <u> </u> B <u>3</u> 11/12: A <u>1</u> B <u>2</u> 12/12: A <u> </u> B <u>6</u> 13/12: A <u>5</u> B <u>4</u>
4. 羽 毛 球 Badminton	16	50	9/12: A <u> </u> B <u>3</u> C <u>4</u> 10/12: A <u>1</u> B <u> </u> C <u>2</u> 11/12: A <u> </u> B <u>5</u> C <u> </u> 12/12: A <u> </u> C <u>1</u> 13/12: <u>2</u>
5. 籃球 Basketball	18	50	2/12: A <u>1</u> B <u> </u> C <u> </u> 3/12: A <u> </u> B <u>2</u> C <u>4</u> 4/12: A <u> </u> B <u>5</u> C <u> </u> 5/12: A <u>3</u> B <u> </u> 6/12: A <u> </u> B <u> </u> C <u>8</u> 7/12: A <u> </u> B <u>6</u> 8/12: B <u> </u> C <u>7</u> 11/12: B <u> </u> C <u> </u>
6. 桌球 Cue Sports	11	20	3/12: A <u> </u> B <u>4</u> 4/12: A <u>4</u> B <u>5</u> 5/12: A <u>1</u> B <u>2</u> 6/12: A <u> </u> B <u> </u> 7/12: A <u>3</u> B <u> </u>
7. 單車 Cycling	10	45	5/12: <u>2</u> 6/12: <u>1</u> 7/12: <u>3</u>
8. 體育舞蹈 DanceSport	1	10	6/12: A <u>1</u> B <u>3</u> C <u>2</u>
9. 足球 Football	5	1500	2/12: <u> </u> 3/12: <u>3</u> 4/12: <u> </u> 6/12: <u>1</u> 7/12: <u>2</u> 8/12: <u>4</u> 10/12: <u>5</u> 12/12: <u> </u>
10. 曲棍球 Hockey	13	40	6/12: A <u>4</u> B <u> </u> 7/12: A <u>5</u> B <u> </u> 8/12: B <u> </u> 9/12: A <u> </u> B <u>1</u> 10/12: A <u> </u> B <u> </u> 12/12: A <u>2</u> B <u> </u> 13/12: <u>3</u>
11. 柔道 Judo	12	30	12/12: A <u> </u> B <u>1</u> 13/12: A <u>2</u> B <u> </u>
12. 七人欖球 Rugby Sevens	6	1500	5/12: A <u>2</u> B <u>1</u>
13. 壁球 Squash	2	16	4/12: <u>2</u> 5/12: <u>3</u> 6/12: A <u> </u> B <u>4</u> 7/12: <u>1</u> 8/12: <u> </u> 9/12: <u>5</u> 11/12: <u> </u> 12/12: <u> </u>
14. 乒乓球 Table-tennis	19	50	2/12: A <u>5</u> B <u>6</u> C <u> </u> 3/12: A <u>3</u> B <u>4</u> C <u>4</u> 4/12: A <u>7</u> B <u>8</u> C <u> </u> 5/12: A <u> </u> B <u> </u> 6/12: A <u>1</u> B <u>2</u> C <u> </u> 7/12: B <u> </u> C <u> </u>
15. 跆拳道 Taekwondo	7	30	6/12: A <u>3</u> B <u>1</u> 7/12: A <u>2</u> B <u>4</u> 8/12: A <u> </u> B <u> </u>
16. 網球 Tennis	8	50	6/12: <u>3</u> 7/12: <u>2</u> 8/12: <u>1</u> 9/12: <u> </u> 10/12: <u>4</u>
17. 排球 Volleyball	14	50	2/12: A <u> </u> B <u> </u> C <u> </u> 3/12: A <u>4</u> B <u>5</u> C <u>6</u> 4/12: A <u> </u> B <u> </u> C <u> </u> 5/12: A <u> </u> B <u> </u> 6/12: A <u>1</u> B <u>2</u> C <u>3</u> 7/12: B <u> </u> C <u> </u> 8/12: B <u> </u> C <u> </u> 9/12: B <u> </u> C <u> </u>
18. 舉 重 Weightlifting	3	20	7/12: <u>4</u> 8/12: <u>1</u> 9/12: <u>2</u> 10/12: <u>3</u> 11/12: <u> </u>
19. 武術 Wushu	4	50	11/12: A <u>4</u> 12/12: A <u>3</u> B <u>1</u> 13/12: A <u>2</u>

香港 2009 東亞運動會教育門票分配流程表

Flow Chart for Allocation of HK 2009 East Asian Games Education Tickets

主辦單位將以抽籤決定已遞交申請表學校獲分配門票的優先次序，並按以下流程分配門票：

Priority of individual school applications for ticket allotment will be decided by a ballot. The flow of ticket allotment is as follows-



如按上述第一輪分配後仍有剩餘門票，則會再次以上述機制按照學校的優先次序及選擇分配剩餘門票，直至分配完畢。

If there are remaining tickets after the first round of allotment, tickets will be allotted under the same mechanism according to the priority and preference of schools until all tickets are given away