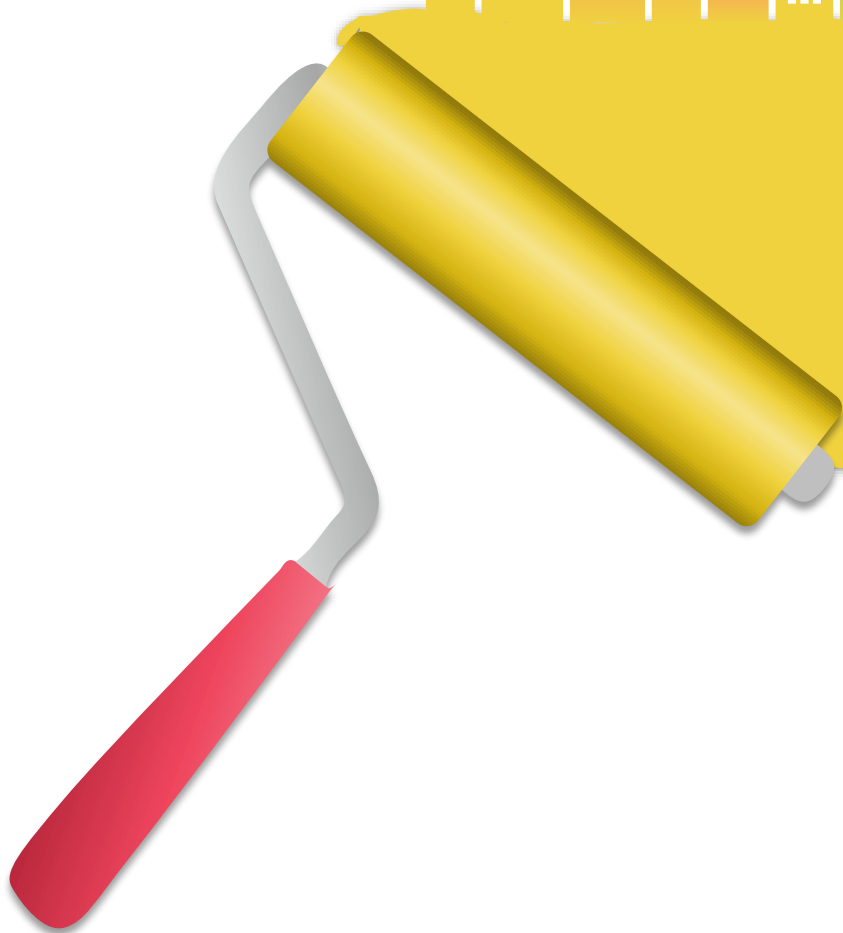




22/23 課程領導學習社群：

如何在學校規劃及實踐正向教育



在李金小學.....

如何推行

正向教育？

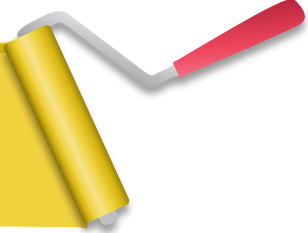


正向教育



「正向教育」(Positive Education) 源自於正向心理學，目標是讓**學校群體以內所有成員均能活出豐盛，以達至健康和幸福**。實行上，**正向教育揉合心理學的科學知識以及最佳的教學實踐**，並按照校本情況作全校式的推展 (Geelong Grammar School, 2011, 2017)

Super+正向教育計劃推展時間表



年度	對象					
	P.1學生 及家長	P.2學生 及家長	P.3學生 及家長	P.4學生 及家長	P.5學生 及家長	P.6學生 及家長
17-18	✓					
18-19	✓	✓				
19-20	✓	✓	✓			
20-21	✓	✓	✓	✓		
21-22	✓	✓	✓	✓	✓	
22-23	✓	✓	✓	✓	✓	✓

價值觀教育 課程規劃及檢視工具 (小學) (22-23年度)



《價值觀教育課程架構》(試行版)(2021)

為回應《學校課程檢討專責小組最後報告》(2020)對優先推行價值觀教育的相關建議，以及配合近年科技與社會的急速轉變，課程發展議會編訂《價值觀教育課程架構》(試行版)，為學校於課堂內外規劃價值觀教育提供建議和示例，以幫助學生從小建立正確的價值觀，以積極的態度面對在學業、生活和成長中遇到的挑戰。

課程架構	《價值觀教育課程架構》(試行版)(2021) 《價值觀教育課程架構》(試行版)(2021)(簡易版)
簡介短片	《價值觀教育課程架構》(試行版)(2021)簡介短片
課程及活動規劃工具	價值觀教育課程規劃表 價值觀教育課程規劃表 價值觀教育課程規劃表(示例)
	價值觀教育活動規劃表 價值觀教育活動規劃表 價值觀教育活動規劃表(示例)
	價值觀教育課程規劃工具 價值觀教育課程規劃工具(中學) PDE DOC 價值觀教育課程規劃工具(小學) PDE DOC

方向與推行策略

01

以「中央課程，校本調適」作為價值觀教育課程發展方向

02

價值觀教育應以「多重進路，互相配合」的方向推動

03

以「全校參與」模式推行

04

營造校園有利氛圍

規劃及自我檢視工具



第一部分- 「對學生學習期望」

了解校本價值觀教育，能否透過多元化推展模式，幫助學生達致各生活範疇的學習期望。



第二部分- 「營造有利落實氛圍」

參照《基礎教育課程指引—聚焦·深化·持續（小一至小六）》（2014），了解學校所作出的安排，能否有效促進價值觀教育的推行。



第三部分- 「反思問題」

思考如何進一步加強價值觀教育。

價值觀教育 課程規劃及檢視工具 (小學)

第一部分：對學生學習的期望 (小一至小三)

於各生活層面 對學生學習期望的建議	推行模式		
	課堂學習 (例：學科課堂學習、班主任課、校本成長課或德育科)	全方位及服務實踐學習 (例：參觀交流、義工服務、制服團隊)	全校氛圍 (例：宗教活動、早會、主題周、「我的行動承諾」活動)
個人層面 <ul style="list-style-type: none"> 訂下均衡生活的時間表 (包括運動、遊戲、休息、飲食、學習)，實踐健康生活方式 認識自己的強弱項，接納自己的獨特性，珍惜生命 養成克己自律和責任感，學會照顧自己，收拾自己用過的物件 認識人的生命歷程：生、老、病、死等，不浪費及珍惜所有 學習分辨是非，懂得自我反省，誠實、勇於承認錯誤及改過 做事勤奮認真，有始有終 對人有禮，懂得保護自己身體，堅決拒絕別人的冒犯，並尋求協助 懂得如何正確和健康使用電子螢幕產品及互聯網科技 了解有害物質 (如毒品、香煙及其他另類吸煙產品、酒精) 對身體的禍害，堅拒嘗試 主動認識不同行業的工作，尊重不同行業，不會對職業定型 			
家庭層面 <ul style="list-style-type: none"> 聽從長輩、父母及照顧者的教誨，尊敬長輩，關心家庭成員 能照顧自己之餘並主動協助家務，愛護及珍惜家中物品 樂於與家庭成員分享物品 以正面態度向家人表達自己的情緒、感受和需要 當家庭發生轉變，能以正面積極的態度面對 珍視與家人遊玩和分享的時光 			
學校層面 <ul style="list-style-type: none"> 積極迎接升上小學後所遇到的轉變和挑戰 當學習遇到困難，學習發問、主動找尋解決方法，勤奮用功 誠實有禮、尊敬師長、遵守校規 與同學互助互愛，樂意一起學習 珍惜食物，並樂於與同學分享 愛惜校園環境，並主動感謝服務自己的人 			

價值觀教育 課程規劃及檢視工具 (小學)

第二部分：營造有利落實條件

有利落實的策略建議	學校安排	
	如已作出安排， 請列出該項措施的具體內容	如尚未作出安排， 請提出將會如何開展？
1. 建立共識 ：通過不同交流平台，向各持份者，包括教師、學生、職工、家長，宣揚培育學生正面價值觀和態度的重要。		
2. 整全課程 ：有系統檢視價值觀教育課程，並於不同科目及其他相關學習活動，加入相關的學習元素。		
3. 身體力行 ：藉交流及專業發展活動，促進全校教職員認同推動價值教育是大家共同責任，並在日常生活，向學生展現如何實踐正面價值觀和態度。		
4. 教師發展 ：積極鼓勵教師參與專業發展課程/培訓活動，例如講座/工作坊、觀課、教師發展日，提高對價值教育認識和技能。		
5. 家長支持 ：舉辦家長講座、家長教育課程、家長會等，提高家長對培養子女正面價值觀的認識及對學校教育理念、訓輔工作、行政工作等的了解，積極在家中作出配合。		
6. 校園氣氛 ：舉辦具備校本特色的全校價值教育學習活動，例如「我的行動承諾」、宗教周、主題周等，推動全校參與。		

整體評價 (1分「還未開展」至5分「全面落實」): ① ② ③ ④ ⑤

價值觀教育 課程規劃及檢視工具（小學）

第三部分：反思問題：如何進一步加強推展工作

課程內容

- 有沒有運用生活事件 / 社會議題，加入正面價值觀作為思考方向，幫助學生如何作出思考和判斷？

課程推展

- 有沒有將價值教育的學習元素，結合科目學習及其他學習活動，提供整全培育學生正面價值觀的學習經歷？

學習資源

- 有沒有採納教育局及相關機構提供的生活事件學習材料及資源，並適當修改配合學生成長和需要，推行價值教育？

專業培訓

- 有沒有積極參與 / 鼓勵同事積極參與以價值教育為主題的專業培訓活動，提高相關的知識和技能？

實踐體驗

- 有沒有為學生安排全方位及實踐服務學習的機會，例如考察參觀、義工活動、制服團隊，體驗實踐正面價值觀和態度？

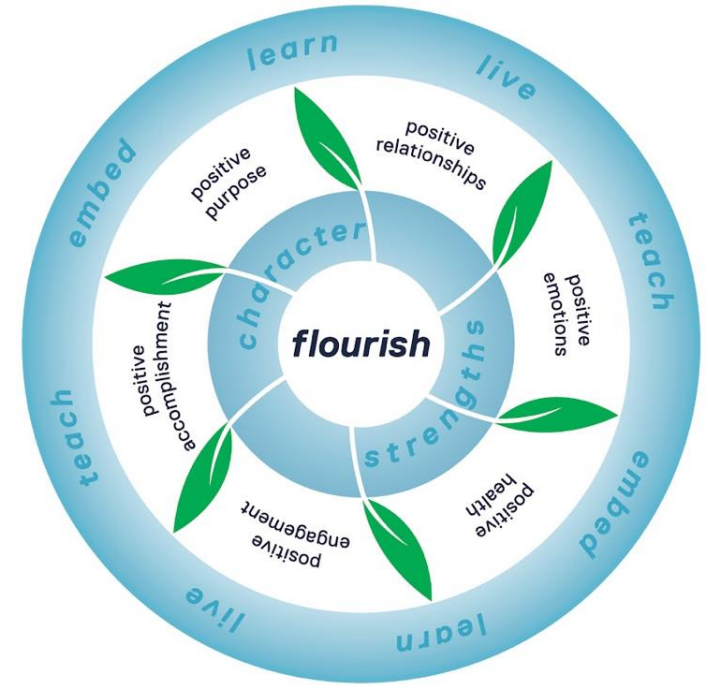
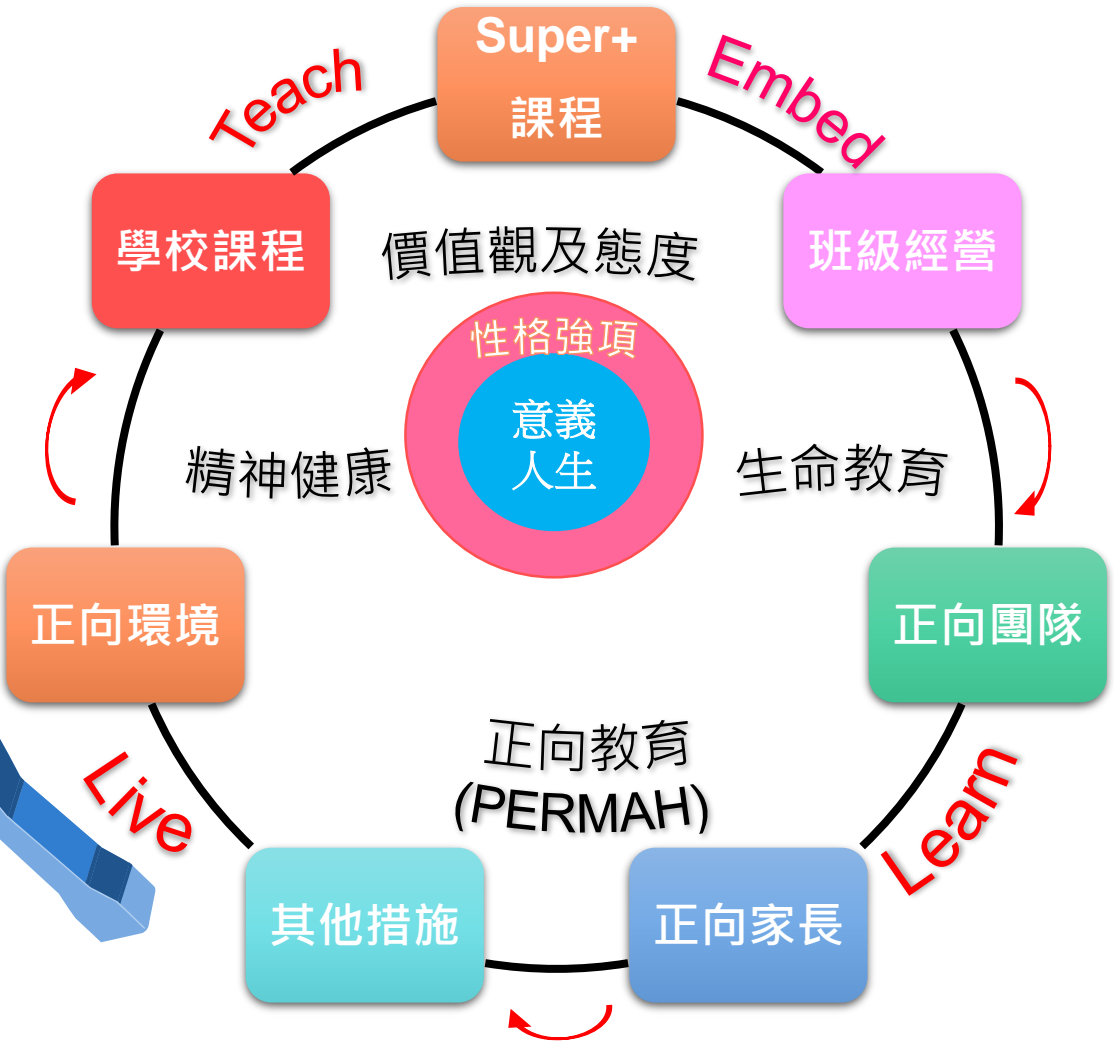
家長教育

- 有沒有引入家長參與的力量，建立伙伴關係，共同為學生 / 子女提供一個整全和生活化培養正面價值觀的環境？

檢視成效

- 有沒有運用不同的檢視工具，例如「情意及社交表現評估套件」，有系統記錄及了解學生於價值教育的學習成果？

正向教育架構



Geelong Grammar School
Model for Positive
Education



正向 環境



正向油畫



情緒海報



SUPER+
TALENT



SUPER+
鬆一ZONE



地下操場



空中花園



正向 課室



社交能力

情緒智商

學習經歷

學習風格

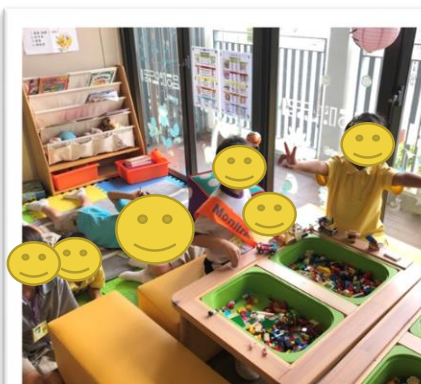
學習能力

學習動機

地毯區



LEGO區



RELAX區



遊戲區



分組座位



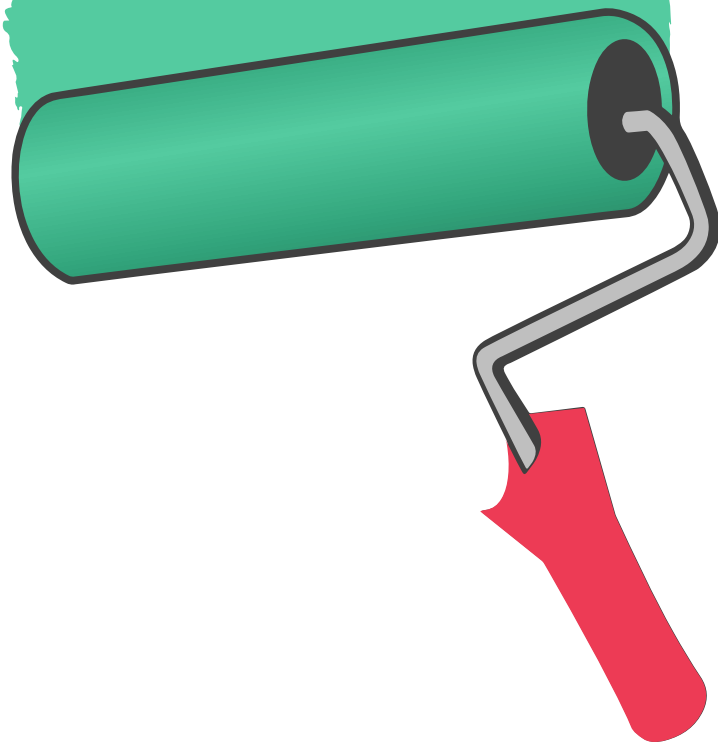
玻璃窗





正向

班級經營



01 打招呼

02 貼情緒

03 交功課

04 分享

05 早晨訊息



#學會專心
聆聽
#學會先舉手
後發言

早上班務

打招呼

貼情緒

交功課

分享

早晨訊息

放學前班務

收拾好書包+
檢查手冊

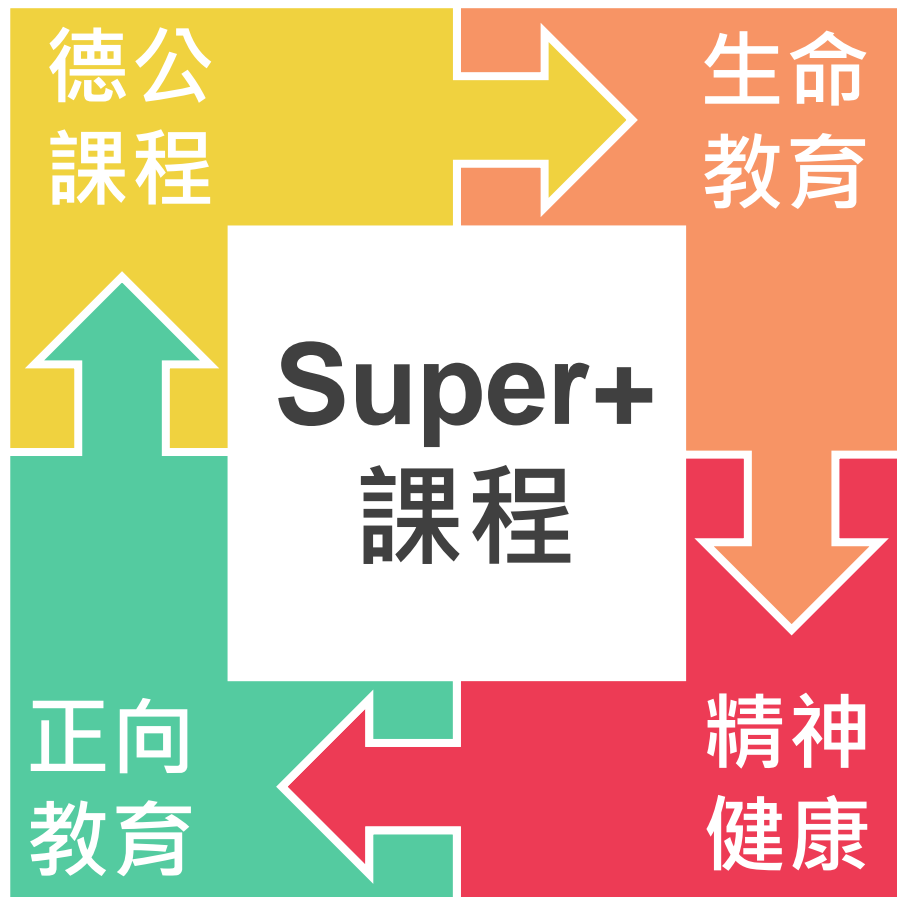
貼情緒

總結
早晨訊息

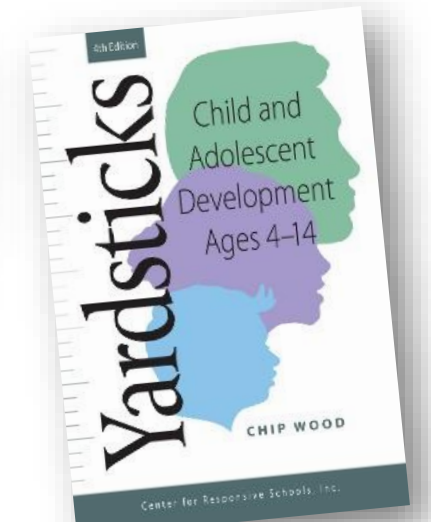
放學訊息



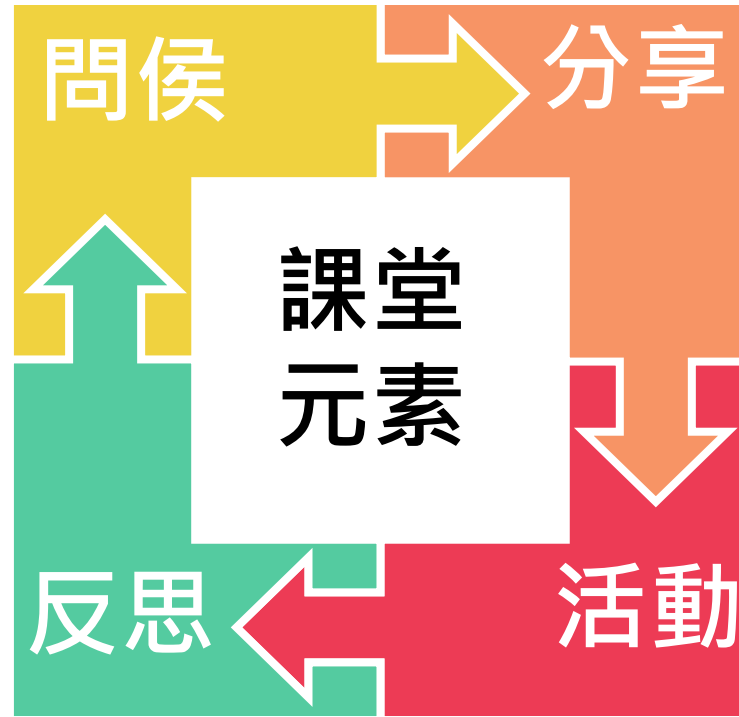
Super+課程



Super+課程主題



Super+課程



美國Responsive Classroom Management元素



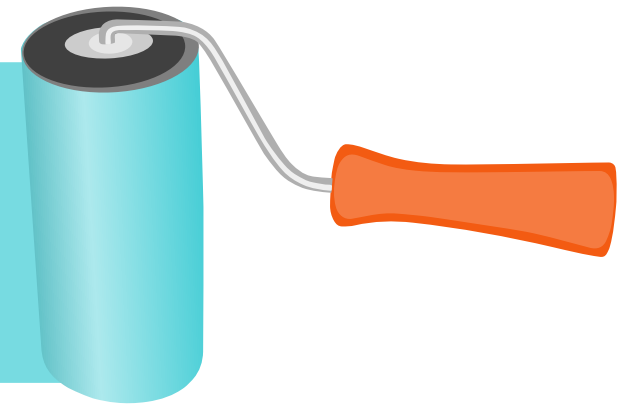
合併了社交、情緒、學科學習

示範、練習社交技巧

培養學生的歸屬感，讓學生快樂

創造一個正向的社群

互相尊重、信任及投入學習的環境



二年級Super+課程-正向情緒

01

認識自己(強項)



02

建立關係

03

認識情緒

04

慶祝成長、感恩



上午9:18

尋晚
今朝起身出門口前
自動坐落去油

上午9:21

好大吸引力

上午9:21



上午9:23

尋晚我覆email覆到個人好攞，跟住：
就拎呢張紙出黎叫我一齊油。
話：媽咪可以放音樂，唔要有人
唱歌，慢慢油，心情會變返平靜同埋
會開心d!

上午9:31

二年級Super+課程-正向情緒

繪本故事



分享時間

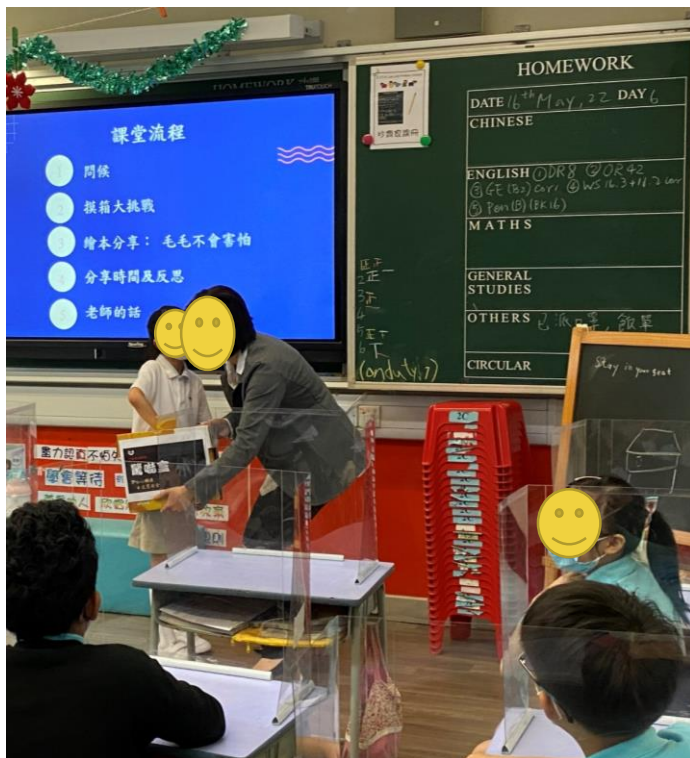


影片討論、反思



二年級Super+課程-正向情緒

- 親身體驗、感受
- 認識情緒-害怕



二年級Super+課程-正向情緒

- 利用Newlife 330聲音導航
- 在小息/課堂中使用



單元練習



兒童單元練習



困難之時
不忘照顧自己



newlife330 x
國泰航空

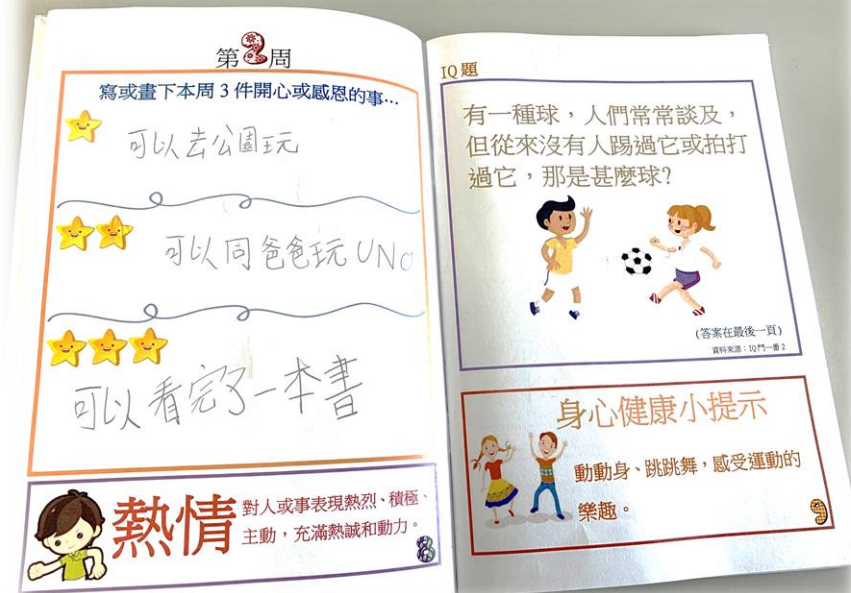


課程練習



心靈禱練習體驗

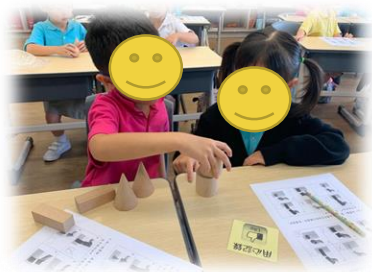
開心摩天輪



學校課程



- ✓ 設有小一適應課程，協助學生適應小一生活及學習
- ✓ 開學第一周為適應周，不上課



- ✓ 收集學生幼稚園學習報告，加深對學生的了解

- ✓ 學與教滲入社交情緒元素、多元化學習活動
- ✓ 優化作文教學，刪減作文次數
- ✓ 優化體育科課程
- ✓ 從遊戲中學習
- ✓ 進行跨學科閱讀活動，以配合教學



適應課程

功課

評估

默書

課程

教學

學習報告

學校課程

- ✓ 一年級上學期零家課
- ✓ 有質素功課，刪減操練性功課
- ✓ 刪減額外補充、長假期功課

- ✓ 一、二年級不設常識科考試
- ✓ 改為兩測兩考、設多元化評估
- ✓ 一年級上學期各科紙筆評估不計算考試分
- ✓ 設有分析數據系統，有更效跟進學生學習
- ✓ 刪去四次數測，改為持續單元評估

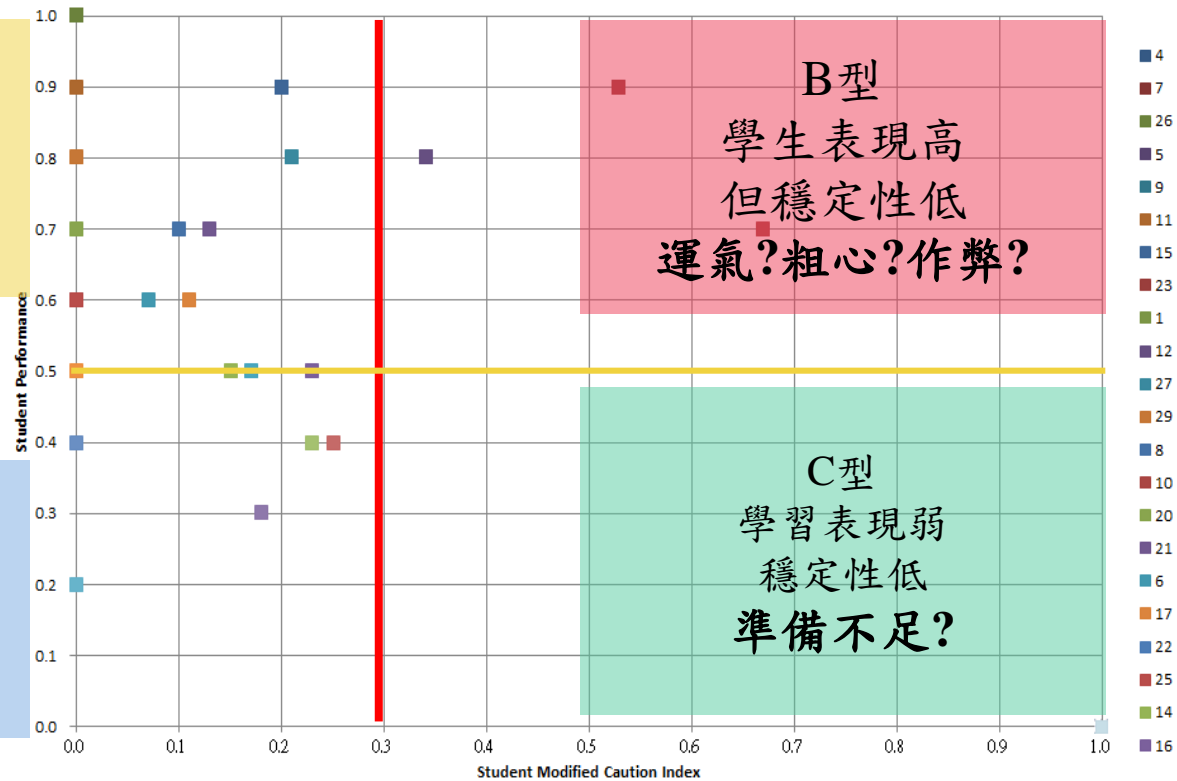
- ✓ 全校不計算中英默考試分數
- ✓ 滲入趣味默寫

- ✓ 重整各科學習重點
- ✓ 正向 X STREAM 課程、跨學科閱讀
- ✓ 跨學科課程(跨學科藝術課程、周會課)



SP Xpress數據系統分析-數學科

MCI vs Performance of Student



A型
學生表現良好
穩定性高
保守、堅持

D型
學習不夠充份
學力不足
保底、加強

五年級_單評9_學生表現分析:

	5A	5B	5C	5D	5E	全級分析數據
大多數學生屬 A型	✓	✓	✓	✓	✓	✓
屬 B 型(粗心)	3,11,14,17,18,19,20,25	4,18	6,8,9,14,15,18	3	8,12,20	5A01,5A03,5A05,5A06,5A07,5A11,5A14,5A15,5A18,5A19,5A20,5A25,5B01,5B04,5B08,5B10,5B11,5B18,5C06,5C08,5C09,5C14,5C15,5C18,5D03,5E08,5E12,5E20
屬 C 型(準備不足)	26	/	/	/	25	5A12,5A23,5A26,5E25
屬 D 型(學習能力較低、需保底)	12,13,23	6,7,9,14,26	4,5,16	21	6,9,16,17,18,22	5A09,5A10,5A13,5A21,5B06,5B07,5B09,5B14,5B17,5B20,5B26,5C04,5C05,5C16,5D06,5D09,5D10,5D17,5D21,5E06,5E09,5E11,5E13,5E16,5E17,5E18,5E22

單評9_題目質素分析:

	5A	5B	5C	5D	5E	全級分析數據
屬 A 型(保留)	✓	✓	✓	✓	✓	✓
屬 B 型(修正)	/	/	/	/	/	/
屬 C 型(試題錯誤)	/	/	/	/	/	/
屬 D 型(拔尖)	/	5,6,7	6,7	6,7,10	5,6,7	6,7

- > 大多數題目屬 A 型 (保留)
- > 題 / 屬 B 型 (修正)
- > 題 / 屬 C 型 (試題錯誤)
- > 題 6,7 屬 D 型 (拔尖之用)

21-22年度關注事項

關注事項

關注事項. 推動正向教育	
目標	策略
提升學生的成就感	1 教師專業發展 繼續組織教師專業發展及交流活動，讓教師認識如何提升學生的成就感及學習動機
	2 推展家長教育 2.1 透過有系統的家長教育活動，讓家長認識如何提升孩子的成就感及學習動機 2.2 透過不同渠道向家長分享正向教育的相關資訊
	3 發展校本課程 3.1 重點發展五年級 Super +課程 3.2 優化四、五年級 STREAM 課程
	4 優化班級經營 4.1 實踐「正向管教」 4.2 發展性格強項
	5 發展電子學習 5.1 優化四年級自攜裝置計劃，並開展五年級自攜裝置計劃(BYOD) 5.2 繼續組織校本教師發展活動，並擴大電子學習圈，於校內推廣有效的電子學習策略
6 科組配合推展	
	6.1 優化教學設計，推行高效聯繫(HQC)，並滲入成長型思維
	6.2 優化家課設計及安排
	6.3 優化合作學習活動
	6.4 優化飛躍教室為 SUPER Talent Time
	6.3 優化合作學習活動
	6.4 優化飛躍教室為 SUPER Talent Time

